

ČESKÁ CHIRURGICKÁ SPOLEČNOST ČESKÉ LÉKAŘSKÉ SPOLEČNOSTI J. E. PURKYNĚ  
ČESKÁ LÉKAŘSKÁ SPOLEČNOST J. E. PURKYNĚ – SPOLEK LÉKAŘŮ V NOVÉM MĚSTĚ NA MORAVĚ  
MEDIN, A.S., NOVÉ MĚSTO NA MORAVĚ  
NEMOCNICE NOVÉ MĚSTO NA MORAVĚ, PŘÍSPĚVKOVÁ ORGANIZACE



## X. SETKÁNÍ ČESKÝCH A SLOVENSKÝCH CHIRURGŮ NA MORAVĚ

15. – 16. KVĚTNA 2008  
NOVÉ MĚSTO NA MORAVĚ  
SKALSKÝ DVŮR

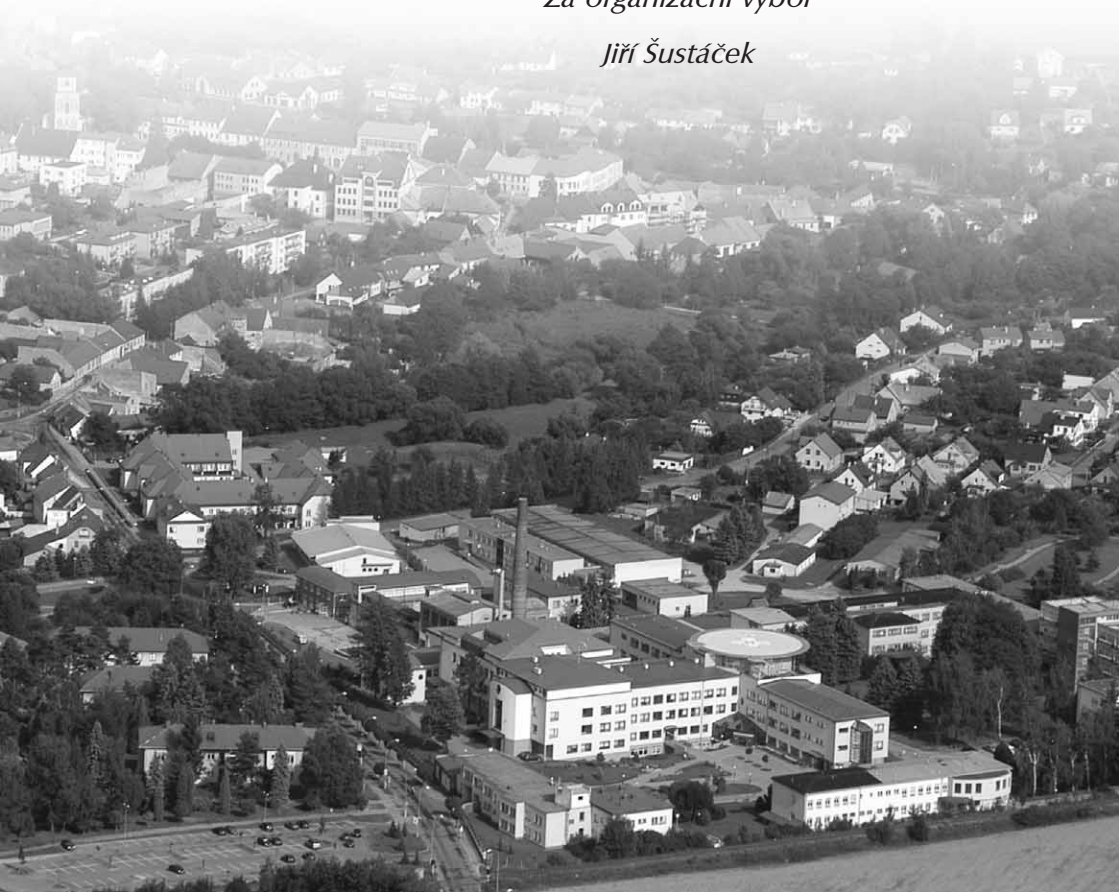
*Vážené kolegyně, kolegové, přátelé,  
mnohdy platí „noli tangerere!“*

*Všechny Vás vítáme, zvláště pak aktivní účastníky, kterým děkujeme za  
práci, kterou vynaložili při přípravě svých odborných sdělení*

*Zcela jubilejně se na Vás těšíme.*

*Za organizační výbor*

*Jiří Šustáček*



## X. setkání českých a slovenských chirurgů na Moravě

### ČESTNÉ PŘEDSEDNICTVO

<b>prof. MUDr. Peter Kothaj, Ph.D.</b>	prezident Slovenské chirurgické spoločnosti, přednosta chirurgické kliniky, Nemocnice F. D. Roosevelta, Banská Bystrica
<b>prof. MUDr. Pavel Pafko, DrSc.</b>	přednosta III. chirurgické kliniky UK 1. LF, Fakultní nemocnice v Motole
<b>MUDr. Zdeněk Kadlec</b>	ředitel Nemocnice Nové Město na Moravě, příspěvková organizace
<b>Dr. Radslav hrabě Kinský</b>	imunolog, Žďár nad Sázavou
<b>Ing. Vladislav Ostrejš, MBA</b>	generální ředitel MEDIN, a.s., Nové Město na Moravě
<b>Zdeňka Marková</b>	starostka Nového Města na Moravě
<b>Ing. Josef Zvěřina</b>	emeritní generální ředitel MEDIN, a.s., Nové Město na Moravě

### ORGANIZAČNÍ VÝBOR

<b>MUDr. Jiří Šustáček</b>
<b>MUDr. Dobroslav Novák</b>
<b>Marta Malušková</b>
<b>Ing. Bohumil Novotný</b>
<b>Bc. Jaroslav Zbytovský</b>
<b>David Mahel</b>

## ODBORNÁ TÉMATA SJEZDU

15. května 2008

*sekce A: Benigní onemocnění anorekta*

*sekce B: Nitrokloubní zlomeniny*

16. května 2008

*sekce A: Varia*

*sekce B: Osteoporóza a traumatologie*

## NÁVŠTĚVA V MEDIN, a.s.

Dovolujeme si Vás pozvat k návštěvě firmy MEDIN, a.s.

Ve středu 14. května od 12.00 do 16.00 hodin budete mít možnost seznámit se s vlastní výrobou lékařských nástrojů a implantátů a získat aktuální informace o novinkách v sortimentu MEDIN, a.s.



# Organizační pokyny

## REGISTRACE

středa 14. května 2008:	16.00 – 19.00 hod
čtvrtek 15. května 2008:	7.30 – 10.00 hod
pátek 16. května 2008:	7.30 – 9.00 hod

Kongresový poplatek: **350,- Kč**

## AUDIOVIZUÁLNÍ TECHNIKA

zpětná projekce, dataprojekce, video, diaprojekce

## KONTAKT

Marta Malušková  
Purkyňova 876  
CZ 592 31 Nové Město na Moravě  
Česká republika  
tel.: 604 764 823  
e-mail: [chirkongres@volny.cz](mailto:chirkongres@volny.cz)

webová stránka akce: [www.volny.cz/chirkongres](http://www.volny.cz/chirkongres)

Tato akce je garantována ČLK a hodnocena 1 certifikátem v rámci kontinuálního vzdělávání lékařů.

V případě vašeho dislokovaného ubytování bude zajištěna doprava ze společenského večera.

# Programový přehled

Koordinátor sekce A  
MUDr. Jiří Šustáček

Koordinátor sekce B  
MUDr. Dobroslav Novák

## ČTVRTEK 15. KVĚTNA 2008

### SEKCE A

### SEKCE B

9.00 hodin – sál A  
zahájení sjezdu

9.30 hodin – sál A  
vyžádaná přednáška

#### A1

9.45 – 11.45 hodin

#### B1

9.45 – 12.15 hodin

oběd

oběd

#### A2

13.00 – 15.15 hodin

#### B2

13.30 – 15.15 hodin

16.30 hodin  
odjezd do Horácké galerie Nové Město na Moravě  
kulturní program

20.00 hodin  
hotel Skalský Dvůr  
společenský večer

## PÁTEK 16. KVĚTNA 2008

### SEKCE A

### SEKCE B

#### A3

9.00 – 11.30 hodin

#### B3

9.00 – 11.30 hodin

11.30 hodin – sál A  
zakočení sjezdu

9.00 - 9.30 **SLAVNOSTNÍ ZAHÁJENÍ - SÁL „A“**

9.30 - 9.45 Vyžádaná přednáška

**P. Pařko:**

(III. chirurgická klinika 1. LF UK Praha - Motol)

Chirurgie, chirurgové a JIP

9.45 - 11.45 **I. ČÁST ODBORNÉHO PROGRAMU A1**

Předsednictvo: L. Horák, P. Pařko, J. Vřetiřek, L. Vykouřil

A.1 **J. Vřetiřek, V. Vraspír, T. Zelnířek:**

(Chirurgické oddělení NMB, Brno)

A zase hemoroidy

A.2 **O. Polanecký, S. Adámek, P. Hladík:**

(III. chirurgická klinika 1 LF UK a FN Motol, Praha)

Ořetřování hemoroidů na III. chirurgické klinice – 10leté zkušenosti

A.3 **L. Horák, V. Ducháč, L. Denemark, K. Dvořák:**

(Chirurgická klinika FNKV a 3 LF UK, Praha)

Langova operace – ano či ne?

A.4 **S. Jackanin, J. Örhalmi, P. Holéczy, P. Biath:**

(Chirurgické oddělení, Vítkovická nemocnice a.s.)

THD – transanální hemoroidální dearterializace – roční zkušenosti s miniinvazivním ořetřením hemoroidů

A.5 **A. Prochotský, R. Okoličány, J. Škultéty, J. Sekáč:**

(II. chirurgická klinika LF UK, FNŠP Bratislava)

Urgentná hemoroidektómia pri komplikáciach hemoroidálnej choroby

A.6 **M. Plzák:**

(Chirurgická klinika MN, Ústí nad Labem)

Ambulantní léčba hemeroidální nemoci – ligace hemeroidálních arterií detekovaných Dopplerem

A.7 **P. Herdegen, P. Hoferka:**

(Chirurgická klinika 1. LF UK a FTN, Praha)

Naše zkušenosti s ambulantní léčbou hemoroidů a fisur

- A.8 **J. Lúčan, D. Mištuna, J. Mazuch, A. Mikolajčík, L. Šutiak:**  
(Chirurgická klinika JLF UK a MFN, Martin)  
Kryoterapia niektorých benígnych ochorení anorekta
- A.9 **K. Tomanová:**  
(Chirurgické oddelení, Litoměřice)  
Divulse ano či ne
- A.10 **M. Plzák:**  
(Chirurgická klinika MN, Ústí nad Labem)  
Alternatívni léčba anální fisury botulotoxínom typu A

12.15 - 13.00 Oběd

## 13.00 - 15.15 II. ČÁST ODBORNÉHO PROGRAMU A2

Předsednictvo: P. Kothaj, A. Prochotský, T. Skříčka, J. Smetka

- A.11 **P. Kothaj:**  
(Chirurgická klinika SZU, FN F. D. Roosevelta, Banská Bystrica)  
Reoperácie pre reziduálnu polypózu rekta
- A.12 **J. Smetka, V. Okáč, B. Okénka, M. Bíla:**  
(Chirurgické oddělení, Nemocnice Kyjov, p.o.)  
TEM – Metodika při řešení benigních lézí rekta (na základě 15letých zkušeností)
- A.13 **T. Skříčka:**  
(Chirurgické oddělení MOÚ, Brno)  
Anální forma Crohnovy choroby
- A.14 **M. Huťan, A. Dimov, M. Huťan ml, M. Satko\*:**  
(IV. chirurgická klinika LFUK a FNŠP, Bratislava, pracovisko Ružinov, \*Dr. Magnet s.r.o., Bratislava)  
Význam MRI pri liečbe perianálnych fistúl
- A.15 **E. Boroš, T. Borošová\*, M. Halecký:**  
(Chirurgické oddelenie ŽNsP Košice, \*Gynekologické oddelenie, Východoslovenský onkologický ústav, Košice)  
Postradiačné rektovaginálne fistuly – aké sú možnosti riešenia?



- A.16 **L. Janeček:**  
(Oddělení dětské chirurgie a traumatologie, FN Hradec Králové)  
Benigní onemocnění anorekta u dětí
- A.17 **O. Brandebur, J. Belák, M. Kudláč, R. Šimon,  
T. Schnellyová, M. Šudák:**  
(II. chirurgická klinika, FN L. Pasteura Košice)  
Prínos transanální endoskopické mikrochirurgie (TEM) při  
řešení benigních a maligních lézí rekta
- A.18 **J. Šustáček:**  
(Chirurgické oddělení Nemocnice Nové Město na Moravě, p.o.)  
„Z“ plastika jako řešení rozsáhlých a recidivujících sakroco-  
cygeálních dermoidů.
- A.19 **Š. Chalupník, P. Vlček, J. Korbička, I. Čapov, I. Rovný:**  
(I. chirurgická klinika FN u sv. Anny, Brno)  
Využití robotického systému da Vinci při řešení poruchy  
dynamiky dna pánevního
- A.20 **V. Ducháč:**  
(Chirurgická klinika 3 LF UK a FNKV, Praha)  
Kombinované řešení funkčních poruch malé pánve
- A.21 **J. Orhalmi, S. Jackanin, P. Holéczy, P. Biath:**  
(Chirurgické oddělení, Vítkovická nemocnice, a.s.)  
Metoda STARR a TRANSTAR v léčbě rektokél a rektoanál-  
ních intususcepcí
- A.22 **J. Sekáč, J. Škultéty, A. Prochotský, R. Škubla:**  
(II. chirurgická klinika LFUK a FN, Bratislava)  
Prolaps rekta – naše zkušenosti

16.30 odjezd do Horácké galerie Nové Město na Moravě

20.00 **SPOLEČENSKÝ VEČER V HOTELU SKALSKÝ DVŮR**

9.00 - 9.30 **SLAVNOSTNÍ ZAHÁJENÍ - SÁL „A“**

9.45 - 12.15 **I. ČÁST ODBORNÉHO PROGRAMU B1**

Předsednictvo: J. Látal, M. Mašek, T. Pešl, L. Pleva

- B.1 Výboštok, Š. Petriščák, J. Masar:**  
(OTK JLFUK a MFN Martin)  
Operační léčba zlomeniny glenoidu – kazuistika
- B.2 I. Štefanov, A. Poprac:**  
(Klinika úrazové chirurgie a ortopedie, FN Nitra)  
Operační léčba zlomenin proximálního humeru dospělých
- B.3 M. Mašek, V. Ruber, P. Kvasnička:**  
(Klinika úrazové chirurgie LF MU a FN, Brno)  
ORIF zlomenin distálního humeru
- B.4 M. Reška, P. Diviš, J. Konečný, D. Prchal:**  
(I. chirurgická klinika FN u svaté Anny, Brno)  
Nitrokloubní zlomeniny distálního humeru
- B.5 R. Krejčí, D. Novák:**  
(Chirurgické oddělení Nemocnice Nové Město na Moravě, p.o.)  
Fractury distálního humeru u dospělých
- B.6 R. Vronský, L. Pleva, L. Lukáč, S. Jelen, I. Klus.:**  
(Traumatologické centrum FNO, oddělení centrálního příjmu, Ostrava)  
Poranění proximálního konce kosti vřetení u dětí a mladistvých
- B.7 T. Pešl, P. Havránek:**  
(Klinika dětské chirurgie a traumatologie 3. LF UK, FTN Praha – Krč)  
Principy léčby Monteggiaovy léze u dětí
- B.8 R. Suchomel, R. Veselý, J. Valentová:**  
(Úrazová nemocnice Brno, Klinika traumatologie LF MU, Brno)  
Nitrokloubní zlomeniny distálního radia – možnosti a výsledky operačního řešení

- B.9 **V. Ruber, M. Mašek, P. Kvasnička:**  
(Klinika úrazové chirurgie LF MU a FN, Brno)  
Operační léčba nitrokloubních zlomenin distálního radia
- B.10 **I. Mudrák, M. Stránska:**  
(Ortopedicko-traumatologická klinika MFN, Martin)  
Využití Herbertovej skrutky pri intraartikulárných zlomeninách
- B.11 **J. Látal, J. Galovič:**  
(Klinika úrazovej chirurgie SZU, Bratislava)  
Zlomeniny distálneho konca stehnovkej kosti
- B.12 **L. Lukáč, L. Pleva, J. Mayzlík\*:**  
(Traumatologické centrum FN Ostrava, \*Chirurgická klinika FN Ostrava)  
Zlomeniny distálního femuru

12.30 - 13.30 oběd

## 13.30 - 15.15 **II. ČÁST ODBORNÉHO PROGRAMU B2**

Předsednictvo: R. Doleček, J. Mayzlík, L. Paša, V. Vaculík

- B.13 **L. Paša, S. Kalandra, A. Bilík, R. Veselý, M. Kelbl:**  
(Klinika traumatologie LF MU Brno, Úrazová nemocnice, Brno)  
Nitrokloubní zlomeniny proximální tibie – hodnocení po sedmi letech
- B.14 **P. Holaň, T. Klos, B. Slovák:**  
(Chirurgické oddělení NsP, Nový Jičín)  
Poranění horního konce tibie – miniinvasivní řešení
- B.15 **P. Sopilko, M. Chmúrny:**  
(Ortopedicko-traumatologická klinika JLF UK a MFN Martin)  
Arroskopická stabilizácia zlomenín interkondylickej eminenzie tibie – naše skúsenosti
- B.16 **J. Konečný, A. Randula, M. Reška, P. Diviš:**  
(I. chirurgická klinika FN u sv. Anny, Brno)  
Arroskopicky asistované osteosyntézy zlomenin proximální tibie

- B.17 **P. Kvasnička, M. Mašek, V. Ruber:**  
(Klinika úrazové chirurgie LF MU a FN Brno)  
Volba implantátu v léčbě zlomenin distálního bérce
- B.18 **P. Diviš, M. Reška, J. Konečný, D. Prchal:**  
(I. chirurgická klinika FN u sv. Anny, Brno)  
Osteosyntéza zlomenin patní kosti dlahou CALCANEA
- B.19 **R. Dvorský, D. Novák:**  
(Chirurgické oddělení Nemocnice Nové Město na Moravě, p.o.)  
Zlomeniny pilonu
- B.20 **D. Novák:**  
(Chirurgické oddělení Nemocnice Nové Město na Moravě, p.o.)  
Zlomeniny paty v zrcadle času
- B.21 **P. Klóč, J. Harčarik\*:**  
(Oddelenie úrazovej chirurgie, FN sP J.A.Reimana, Prešov,  
\*Traumatologická ambulancia, HOLGER Slovakia, s.r.o., Prešov)  
Zlomeniny člnkovej kosti u detí
- B.22 **P. Janata:**  
(Chirurgické oddělení Oblastní nemocnice Jičín, a.s.)  
Použití úhlově stabilních dlah pro sanaci příkloubních  
zlomenin femoru a tibie na našem pracovišti

16.30 odjezd do Horácké galerie Nové Město na Moravě

20.00 **SPOLEČENSKÝ VEČER V HOTELU SKALSKÝ DVŮR**

9.00 - 11.30 **I. ČÁST ODBORNÉHO PROGRAMU A3**

Předsednictvo: J. Gatěk, M. Huřan, J. Škultéty, J. Šustáček

- A.23 **J. Palaj, Š. Durdík, P. Mračna, V. Marek, J. Malina:**  
(Onkologický ústav Sv. Alžbety, Bratislava)  
Duplicitné karcinómy kolorekta
- A.24 **P. Mračna, J. Palaj, J. Malina, R. Donát, Š. Durdík:**  
(Klinika onkologickej chirurgie OÚSA a LFUK, Bratislava)  
Radikalita chirurgickej liečby rakoviny konečníka z pohľadu onkologického chirurga
- A.25 **Š. Durdík, J. Malina, P. Mračna, J. Palaj, R. Donát:**  
(Klinika onkologickej chirurgie OÚSA a LFUK, Bratislava)  
Úskalia diagnostiky a liečby karcinoidu tenkého čreva
- A.26 **M. Huřan ml., M. Huřan, Y. Rashidi, A. Dimov:**  
(IV. chirurgická klinika LFUK a FNŠP, Bratislava, pracovisko Ružinov)  
Vacuum assisted closure v manažmente open abdomenu
- A.27 **J. Škultéty, A. Prochotský, J. Sekáč, A. Mifkovič:**  
(II. chirurgická klinika LF UK a FN, Bratislava, Nemocnica sv. Cyrila a Metoda)  
GIST
- A.28 **J. Šustáček, J. Brázdil\*, P. Jenerál, R. Krejčí:**  
(Chirurgické oddělení, \*Patologické oddělení, Nemocnice Nové Město na Moravě, p.o.)  
Neobvyklý tumor jejunálního mesenteria
- A.29 **R. Okoličány, A. Prochotský, J. Škultéty, A. Mifkovič:**  
(II. chirurgická klinika LF UK, FNŠP Bratislava)  
Biliárny ileus – naďalej reálna komplikácia cholecystolitiázy
- A.30 **L. Lehotský, M. Šalapa, M. Huřan:**  
(IV. chirurgická klinika LF UK, FNŠP Bratislava-Ružinov)  
Problémy chirurgickej operačnej liečby pacientov nad 80 rokov

- A.31 **J. Gatěk, B. Dudašek, J. Duben, L. Hnátek, T. Musil, B. Goldmannová:**  
(Chirurgické oddělení nemocnice Atlas, Univerzita Tomáše Bati, Zlín)  
Axilární aperiogenitální hidradenitida – kazuistika
- A.32 **J. Andel, I. Hunák, V. Hýžd'al:**  
(Chirurgické oddělení KNTB a.s., Zlín)  
Aktinomykoza v chirurgii, kazuistika
- A.33 **J. Smékalová\*, I. Hladká\*\*, J. Brázdil\*\*\*\*, J. Bureš\*\*\*, J. Šustáček\*, P. Bureš\*\*\*\*, A. Bílek\*\*, M. Maleček\*:**  
(\*chirurgické oddělení, \*\*radiologické oddělení, \*\*\*oddělení nukleární medicíny, \*\*\*\*patologicko-anatomické oddělení, Nemocnice Nové Město na Moravě, p.o.)  
15 let mammární chirurgie – vlastní výsledky
- A.34 **T. Malý\*, J. Chudáček\*, J. Kysučan\*, E. Karásková\*\*, J. Vospělová\*\*, K. Michálková\*\*\***  
(\*I. Chirurgická klinika LF UP a FN v Olomouci, \*\*Dětská klinika LF UP a FN v Olomouci, \*\*\*Radiologická klinika LF UP a FN v Olomouci)  
Nepoznané anorektální malformace

9.00 - 11.30 **I. ČÁST ODBORNÉHO PROGRAMU B3**

Předsednictvo: J. Krajničák, J. Mazuch, J. Podlaha, J. Vlach ????

**8.23 R. Rindoš, J. Tripský\*:**

(Kardiochirurgická klinika FN a LF UK, Hradec Králové,  
\*Centrum hrudnej chirurgie, Vyšné Hágy)  
Traumatická tracheoezofageálna fistula po tupom  
poranení hrudníka

**8.24 J. Podlaha, P. Janíček, J. Černý:**

(II. chirurgická klinika LF MU, FN u sv. Anny, Brno, I. ortopedická klinika LF MU, FN u sv. Anny, Brno)  
Sanace tepenného a žilního zásobení tumoru v oblasti  
kyčle a pánve těsně před rozsáhlým ortopedickým výkonem

**8.25 M. Chmúrny, P. Sopilko:**

(Ortopedicko-traumatologická klinika JLF UK a MFN, Martin)  
Infikovaná totálna endoprotéza bedrového kĺbu – naše  
skúsenosti

**8.26 J. Krajničák:**

(Chiramax s.r.o., Medicínske centrum Trebišov)  
Hojenie zlomených kostí pri osteoporóze

**8.27 J. Švehlík, M. Zábavníková, T. Kluka, Z. Hojstričová,  
V. Jabur, M. Petráš, T. Beneš:**

(Klinika plastickej, rekonštrukčnej a estetickej chirurgie,  
FNLP Košice a UPJŠ Košice)  
Rekonštrukcii palca ruky po traumatickej amputácii pomocou lateral arm flap (LAF)

**8.28 M. Serbák:**

(Chirurgické oddelení Litomyšlské nemocnice a.s.)  
Kompartment syndrom po nitrodřeňovém hřebování  
bérce – kazuistika

**8.29 J. Krajničák, J. Babik, R. Krajničák, J. Marčíšin, I. Leško:**

(Chiramax s.r.o., Medicínske centrum Trebišov)  
Anaerobná infekcia v chirurgii – diagnostika a liečba

- B.30 **M. Petráš, M. Zábavníková, J. Švehlík, T. Beneš, M. Kavečanský, Z. Hojstričová, V. Jabur, T. Kluka:**  
(Klinika plastickej, rekonštrukčnej a estetickej chirurgie, FNLP Košice a UPJŠ Košice)  
Dekubity, rekonštrukčné postupy – komplikácie hojenia
- B.31 **J. Mazuch, D. Mištuna, J. Lúčan, E. Huľo, Z. Červená, M. Smolár:**  
(Chirurgická klinika MFN, JLF UK, Martin)  
Súčasná možnosť liečby akútnej masívnej pľúcnej tromboembólie
- B.32 **D. Novák:**  
(Chirurgické oddelenie Nemocnice Nové Město na Moravě, p.o.)  
Novoměstský traumatologický program dnes a zítra
- B.33 **R. Černý, P. Povýšil:**  
(Chirurgické oddelenie, Vsetínská nemocnice a.s.)  
Neobvyklá príčina ruptury steny žaludku – kazuistika
- B.34 **J. Plecítý:**  
(Chirurgické oddelenie NH Hospital Hořovice)  
Naše zkušenosti s LCP dlahami
- B.35 **J. Dvořák:**  
(Chirurgické oddelenie Nemocnice Pelhřimov)  
Osteosyntéza distálneho radia LCP dlahou



## 17.00 HODIN

Horácká galerie Nové Město na Moravě

### **Pěvecký koncert Jakuba Pustiny a jeho hostů – vítězů mezinárodní pěvecké soutěže Jakuba Pustiny**

Na soutěž je přihlášeno 38 soutěžících z 11 zemí světa (Česko, Slovensko, Maďarsko, Polsko, Irsko, Řecko, Amerika, Japonsko, Korea, Čína, Singapur). Někteří z vítězů této soutěže Vás potěší svým vystoupením v Horácké galerii v Novém Městě na Moravě pod vedením Jakuba Pustiny.

### **Mezinárodní pěvecká soutěž Žďár nad Sázavou 2008**

Od 9. 5. do 12. 5. 2008 se ve Žďáře nad Sázavou uskuteční mezinárodní pěvecká soutěž v operním zpěvu, která je pod záštitou operního pěvce Petra Dvorského.

Soutěž bude zahájena 9. 5. 2008 v 19:00 v obřadním sále staré radnice ve Žďáru nad Sázavou koncertem pod záštitou a s účastí světové operní hvězdy Petra Dvorského, kde zazpívá Jaroslav Dvorský a absolventi mistrovských pěveckých kurzů Petra Dvorského.



## Bohumil Smejkal

housle

Narozen v Brně (1935). Do povědomí hudební veřejnosti vešel nejprve v oblasti folklóru jako primáš Brněnského rozhlasového orchestru lidových nástrojů. Po 13 letech působení v tomto žánru (nesčetné množství rozhlasových nahrávek a koncertů doma i v zahraničí) se stal v roce 1973 primariem Janáčkova kvarteta. S tímto souborem reprezentoval do roku 1993 české umění v 26 zemích světa. Nyní je profesorem Janáčkovy akademie muzických umění a emeritním děkanem její Hudební fakulty.



## Vladimír Hollý

klavír

Narozen v Liptovském Mikuláši (1965). Po absolutoriu konzervatoře v Žilině završil studium klavírní hry na pražské Akademii muzických umění pod vedením prof. Jana Panenky. Po ukončení AMU se stal stipendistou Slovenského hudebního fondu. Úspěšně se účastnil řady domácích i zahraničních soutěží. Od roku 1992 je pedagogem hudební fakulty Janáčkovy akademie muzických umění na Katedře smyčcových nástrojů. Spolupracuje s předními sólisty, které doprovází při koncertech doma i v zahraničí.



## Horácká galerie

Horácká galerie v Novém Městě na Moravě sídlí v prostorách bývalého renesančního zámku na Vratislavově náměstí, který dal vystavět na sklonku 16. století Vilém Dubský z Třebomyslic. Budova byla v následujících stoletích několikrát poškozena a poté opravena, její konečná podoba v novorenesančním slohu je z roku 1874.

Ve svém sbírkovém programu se galerie zaměřuje na dokumentaci děl nejvýznamnějších osobností regionálního umění v konfrontaci s českým výtvarným uměním. Rozsáhlé soubory sochařských pozůstalostí J. Laudy, J. Mařatky, V. Makovského, L. Martínka, K. Pokorného, J. Štursy a jiných autorů byly získány darem nebo odkazem umělců. Stálá expozice je doplněna obrazy malířů, kteří měli blízký vztah k regionu – O. Blažiček, F. Bukáček, A. Lukášek, R. Hanych, J. Jambor, B. Lacina, B. Matal, K. Němec. Součástí sbírkového fondu je soustředěná kolekce hutního skla, pocházející z produkce známé sklárny ve Škrdlovicích u Žďáru nad Sázavou – mezi vystavenými sklázkými artefakty jsou autorská díla Jana Beránka, Jaroslava Beránka, J. Exnera, P. Hory, S. Libenského, J. Svobody, J. Šuhájka, F. Víznera a dalších. Svoji působností dnes Horácká galerie přesahuje hranice regionu.

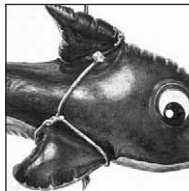


## Aktuální výstavy v Horácké galerii

### MIROSLAVA ZYCHOVÁ – VĚCÍ VIDĚNÍ

(12. dubna – 8. června 2008)

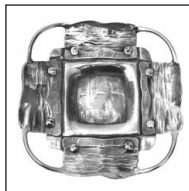
Malířka vnímá všední, obyčejné věci jako součást lidského života, jako svědky životních dějů, jako tajemné objekty, žijící vlastním životem... Veristické podání, technicky precizní malba a tematika obrazů Miroslavy Zychové přesvědčivě zachycují i naše zkušenosti a naši vizuální paměť.



### PAVEL TASOVSKÝ – KOMORNÍ KOVANÁ PLASTIKA

(12. dubna – 1. června 2008)

Kovářství je jedním z mála tradičních řemesel přežívajících navzdory současnému boomu technologií, novodobých materiálů a bezkontaktních výrobních procesů. Od doby objevu železa využívá kovářství pro svou existenci oheň kovářské výhně a sílu lidských paží. Přidáme-li invenci a kreativitu, vzniká jejich spojením dílo, které řemeslo povyšuje na umění.



### VLADIMÍR SUCHÁNEK – VÝBĚR Z LITOGRAFIÍ

(12. dubna – 1. června 2008)

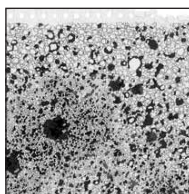
Dílo Vladimíra Suchánka je dialogem mezi vnímáním obrazu okolí a vytvářením konečného působivého tvaru. Z každého grafického listu Vladimíra Suchánka dýchá něha, snová nálada, báseň tvarů a barev, zároveň jeho listy nepostrádají obrazové napětí a silný emotivní účinek.



### JAN STEKLÍK – UMĚNÍ HRY

(1. dubna – 18. května 2008)

Již rané kresby Jana Steklíka nás přesvědčují o výtvarném citu pro pevný, nedramatizovaný objem věcí a jejich logickou obrazovou skladbu. Vyznačují se znakovou redukcí, meditativní soustředěností, vnitřním viděním a osobitým záznamem životního dění.



## Ilustrace použité na X. setkání



### FERNANDO DEL RINCÓN

*Milagros de los santos médicos Cosme y Damián*

*Kosmas a Damián dokončují zázračné uzdravení*

Prvními, kdož podle dochovaných pramenů provedli transplantaci, byli svatí třetího století Damián a Kosmas. Oba světci amputovali spícímu nemocnému nohu a nahradili ji nohou mouřenína, který krátce předtím zemřel. Nemocný se probudil a mohl chodit bez bolesti.



### MAESTRO VALLEJO

*San Cosme y San Damián*

*Svatí Kosmas a Damián*

Kosmas a Damián – ochránci lékařů a lékárníků. Svatý Kosmas drží jako lékárník nádobku na mast.

## CHIRURGOVÉ ZAKLÁDAJÍ PROFESNÍ SDRUŽENÍ

Únor 1255. Skupina (laických) chirurgů v Paříži se sjednotila a vytvořila korporaci. S odvoláním na své patrony Kosmu a Damiána založili Confrérie de Saint-Côme et Saint-Damien. (Později neslo toto společenství název College de St. Côme.) Společnost zřídila školu pro začínající chirurgy, kteří po dvouletém studiu skládali aprobační zkoušku, aby dosáhli licence pro vykonávání praxe.

Udělovala také certifikáty pro zvláštní operační metody, jako byly operace močových kamenů, kýly a očního zákalu. Tím si chirurgové vytvořili společenství, které se podobala univerzitní korporaci.

Později docházelo v Paříži k četným sporům mezi korporacemi chirurgů (College de St. Côme), lazebníky a lékařskou fakultou; každé z těchto sdružení prosazovalo své odborné stavovské zájmy.

Lazebníci se odvolávali na to, že v předcházejícím údobí byli jednoduchými chirurgickými zákroky pověřováni oni.

*(zdroj: Heinz Schott: Kronika medicíny, 1994, Fortuna Print, spol. s r. o., Praha)*



# Ubytování

## Hotel Skalský dvůr

tel.: 566 591 511, 512, [www.skalsky-dvur.cz](http://www.skalsky-dvur.cz)

## Hotel SKI, Nové Město na Moravě

tel.: 566 653 011, [www.hotelski.cz](http://www.hotelski.cz)

## Hotel Medlov, Fryšava

tel.: 566 619 201, [www.som.cz/medlov/](http://www.som.cz/medlov/)

## Hotel ARTIS, Nové Město na Moravě

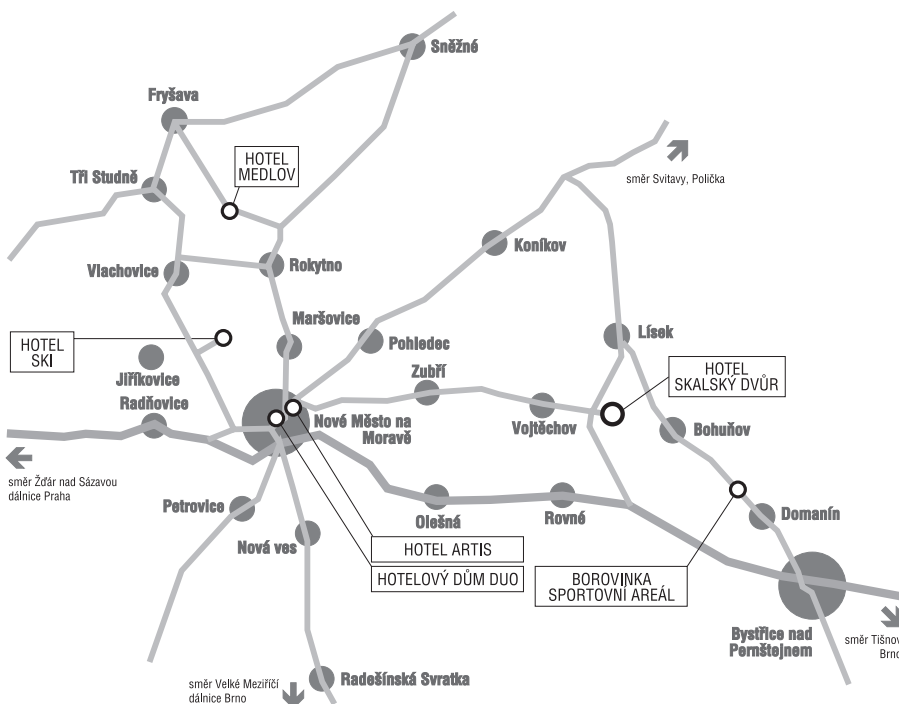
tel.: 566 615 536, [www.artis.hotel-cz.com](http://www.artis.hotel-cz.com)

## Hotelový dům DUO, Nové Město na Moravě

tel.: 566 616 245, [www.nmmn.cz](http://www.nmmn.cz) › ubytování

## BOROVINKA sportovní areál, Domanín

tel.: 566 551 828, [www.oreltelnice.cz](http://www.oreltelnice.cz)



## Firmy

Firmy a instituce z regionu, které pomohly při organizaci a realizaci „X. setkání českých a slovenských chirurgů na Moravě“:

**Agrofarm a.s., Ždár nad Sázavou**

**Bohemia Breeding, Radešínská Svratka**

**Horácká galerie Nové Město na Moravě**

**Hotel Skalský Dvůr**

**Jan Odvárka, malíř**

**Jatka Kovářová, Bobruvka**

**PROAGRO a.s., Radešínská Svratka**

**Rybářství Kinský, Ždár nad Sázavou**

**Rybářství Růžička, Ždár nad Sázavou**

**Svoboda AG, Karlov**

Vystavující firmy:

**AKC konstrukce, s.r.o., Rožnov pod Radhoštěm**

**Bioptická laboratoř s.r.o., Plzeň**

**MEDIAL spol. s r.o., Praha**

**MEDIN, a.s., Nové Město na Moravě**

**RESORBA s.r.o., Domažlice**



VÝROBA A PRODEJ LÉKAŘSKÝCH NÁSTROJŮ,  
IMPLANTÁTŮ PRO TRAUMATOLOGII A ORTOPEDII



MEDIN, a.s., Vlachovická 619, 592 31 Nové Město na Moravě, Česká republika, [www.medin.cz](http://www.medin.cz)

Prodej Česká republika - tel.: 566 684 327-8, fax: 566 684 384, e-mail: [prodej@medin.cz](mailto:prodej@medin.cz)

Export Slovenská republika - tel.: +420 566 684 332, fax: +420 566 684 385, e-mail: [export@medin.cz](mailto:export@medin.cz)